

MEDIA
KOLLO

Luotsikatu, Leppä

Vaikka joka viikko kuljemme kotoille, tuskin mietimme koskaan tarkemmin ympäristöä, missä liikumme. Kuinka moni tietää, että korttelin, jossa luotsikatu sijaitsee nimi on leppä? Moni asia on vain olemassa, mutta niin ei aina ole ollut ...

Leppä

Kortteli kuuluu kokonaisuudessaan suojeltaviin rakennusryhmiin. Suurin osa asuintaloja, joskin luotsikadun puolella myös liikehuoneistoja. Luotsikatua ollaan luonnosteltu Katajanokan kauppaväyläksi, siellä kulki aikoinaan polku ennen kuin muista korttelin kaduista oli paljon tietoa.

Luotsikatu 18

Piirtäneet: Jung & Bomansson

valmistunut: 1904

Luotsikatu on puhtaasti "jugendkatu". Katajanokkalaiset tuntevat, tai ovat kutsuneet sitä "Auringonlaskun kaduksi". Nimi juontuu elokuvasta, joka kertoo kadusta, missä sijaitsee paljon elokuvia yhtiöiden toimistoja.

lähde: Puhvelista Punatulkkuun,
Katajanokka - Esplanadi kävelykiemur
esite

Ensi kerralla juttua käytävistä!

t. K-B

MEIDÄN KOLO 2. osa

PIHA

Portista sisään astuessa kohtaa ensimmäisenä hieman ankean näyn: pihan ilman mitään puita, pensaita tai keinoja. Märkinä ja hämärinä iltoina näky on suorastaan lohduton...

Pois tuollaiset ajatukset! Pihalla on hyvin mieleenkiintoinen kun sitä tarkemmin ajattelee.

Pihalta on kivat näkymät taivaalle ja ympäröiviin taloihin. Pihalla on tietenkin monta rappua ja ovea, joista monista löytää tiensä kololle. "Omassa" ovensamme lukee portti ja siitä pääsee hämyisiin käytäviin (joista juttua OTO 2/2004)

P
I
H
A
N
O
N
P
O
P

Pihalla voi leikkiä ja temmeltää, kunhan muistaa kunnioittaa talon asukkaita. Tässä vielä muutamia leikkejä leikitteväksi:

- ☆ peili
- ☆ viivaluppa
- ☆ Aku-hippa
- ☆ väri
- ☆ Kottikat ja kottaraiset
- ☆ Kaivohippa
- ☆ Kuka pelkää?
- ☆ erilaiset pallopelit
- ☆ lumisota (talvella ☺)

konerva

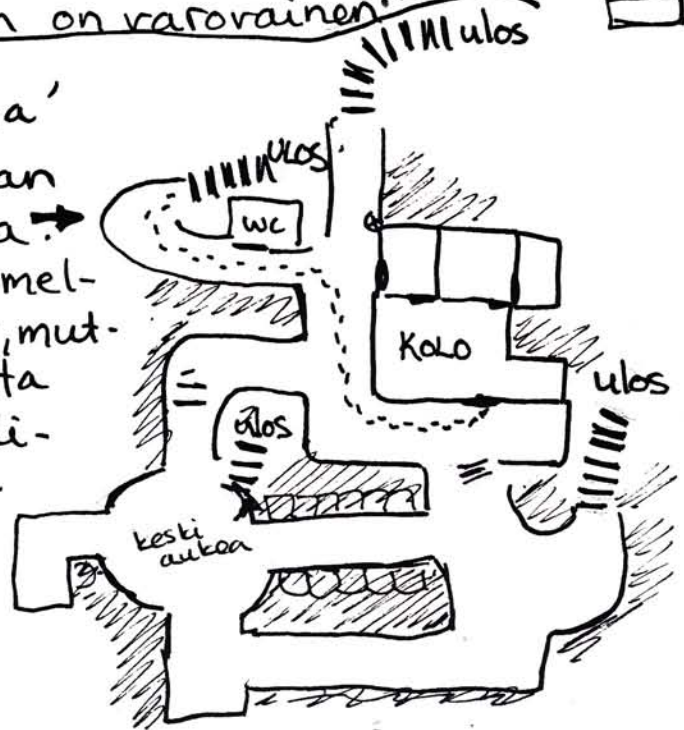
MEIDÄN KOLO

OSA 3

Käytävistä...

Ovessa lukee partio. Joskus oven aukaisemiseen tarvitaan enemmän voimia, joskus pieni veto riittää. Sisään tullessa vastaan lehahtaa kellarin oma, hieman ummehtunut haju. Rappuset alas, käänös ja pian vasemmalla näkyy iki-ihana vessa, jonka aromit eivät ole vielä vaatineet yhtäkään uhrin. Matkan jatkuessa edestä löytyy käytäviä moneen suuntaan. Mutta tottuneesti jalat (ja muu vartalo) kulkeutuu punaisen oven luo. Oven, joka vuosien aikana on kokenut niin yli-innokkaita sudarit, myöhästelijät ja vaikka mitä! Käytävillä törmäilee usein erilaisiin kellari komeroitten omistajiin ja pölyarmeijoihin. Käytävissä on kiva juosta ja leikkiä, kunhan on varovainen...

'Kartta'
 Käytäviä hieman selkeyttävä kuva →
 Mittasuhteet ovat melkein olemattomat, mutta eiköhän jokaiselta löydy tarpeeksi mielikuvitusta kuvan ymmärtämistä varten...



≡ = rappuset
 - - - = yleisin kulkureitti kolle/kobla

- FAKTAA
- käytävistä löytyy n. 50 ovea!
- erilaisia hätätiekyttejä on n. 15 kpl.

"Mitä kätkee sisäänsä ovi, jossa lukee 'TELINEMIEHET'?!?"

